

# DPX<sup>3</sup> 630 с термомангнитным расцепителем

автоматические выключатели в литом корпусе, номинальный ток от 250 до 630 А



4 220 02



4 220 07

 **Технические и время-токовые характеристики (стр. 128-129)**  
**Размеры (стр.124)**

Автоматические выключатели в литом корпусе предназначены для коммутации, разделения и защиты электроцепей низкого напряжения. Могут быть оборудованы общим дополнительным оборудованием (стр. 114).

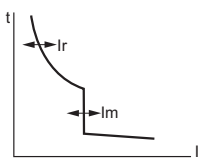
Могут быть оборудованы стыкуемыми блоками дифференциальной защиты (стр. 113) или дифференциальными реле (стр. 55).

Поставляются в комплекте:

- с соединительными пластинами для подключения к шинам
- крышками выводов

Соответствуют МЭК 60947-2, снабжены пломбируемой крышкой регуляторов уставок

Могут устанавливаться на монтажной плате в шкафы и щитки XL<sup>3</sup>

Упак.	Кат. №		Автоматические выключатели в литом корпусе с термомангнитным расцепителем – стационарное исполнение
	3П	4П	
			Уставка теплового расцепителя – регулируемая, от 0,8 до 1 In
			Уставка электромагнитного расцепителя – регулируемая, от 5 до 10 In
			
			<b>Отключающая способность Icu 36 кА (400 В~)</b>
		In (A)	
1	4 220 00	4 220 05	250
1	4 220 01	4 220 06	320
1	4 220 02	4 220 07	400
1	4 220 03	4 220 08	500
1	4 220 04	4 220 09	630
	3П + Н/2		
1	4 220 10		320
1	4 220 11		400
1	4 220 12		500
1	4 220 13		630
			<b>Отключающая способность Icu 50 кА (400 В~)</b>
		In (A)	
1	4 220 14	4 220 19	250
1	4 220 15	4 220 20	320
1	4 220 16	4 220 21	400
1	4 220 17	4 220 22	500
1	4 220 18	4 220 23	630
	3П + Н/2		
1	4 220 24		320
1	4 220 25		400
1	4 220 26		500
1	4 220 27		630

Упак.	Кат. №		Автоматические выключатели в литом корпусе с термомангнитным расцепителем – стационарное исполнение (продолжение)
	3П	4П	
			<b>Отключающая способность Icu 70 кА (400 В~)</b>
		In (A)	
1	4 220 28	4 220 33	250
1	4 220 29	4 220 34	320
1	4 220 30	4 220 35	400
1	4 220 31	4 220 36	500
1	4 220 32	4 220 37	630
	3П + Н/2		
1	4 220 38		320
1	4 220 39		400
1	4 220 40		500
1	4 220 41		630
			<b>Отключающая способность Icu 100 кА (400 В~)</b>
		In (A)	
1	4 220 42	4 220 47	250
1	4 220 43	4 220 48	320
1	4 220 44	4 220 49	400
1	4 220 45	4 220 50	500
1	4 220 46	4 220 51	630
	3П + Н/2		
1	4 220 52		320
1	4 220 53		400
1	4 220 54		500
1	4 220 55		630

## DPX<sup>3</sup> 630 с электронным расцепителем S2

автоматические выключатели в литом корпусе, номинальный ток от 250 до 630 А



4 220 60



4 220 65



Технические и время-токовые характеристики (стр. 128-129)  
Размеры (стр.124)

Автоматические выключатели в литом корпусе предназначены для коммутации, разделения и защиты электроцепей низкого напряжения. Могут быть оборудованы общим дополнительным оборудованием (стр. 114). Могут быть оборудованы стыкуемыми блоками дифференциальной защиты (стр. 113) или дифференциальными реле (стр. 55).  
Поставляются в комплекте:

- с соединительными пластинами для подключения к шинам
- крышками выводов

Соответствуют МЭК 60947-2, снабжены пломбируемой крышкой регуляторов уставок.  
Могут устанавливаться на монтажной плате в шкафы и щитки

Упак.	Кат. №		Автоматические выключатели в литом корпусе с электронным расцепителем S2 – стационарное исполнение		Упак.	Кат. №		Автоматические выключатели в литом корпусе с электронным расцепителем S2 с измерительным блоком – стационарное исполнение	
			<p>Регулировка значений <math>I_r</math>, <math>t_r</math>, <math>I_{sd}</math>, <math>t_{sd}</math> (стр. 112) Мгновенная токовая отсечка (li): фиксированная уставка 5 кА Светодиодный индикатор Micro-USB разъем Логическая и динамическая селективность 4-полюсное исполнение с регулировкой защиты нейтрали с лицевой панели</p>					<p>Регулировка значений <math>I_r</math>, <math>t_r</math>, <math>I_{sd}</math>, <math>t_{sd}</math> (стр. 112) Мгновенная токовая отсечка (li): фиксированная уставка 5 кА Светодиодный индикатор Micro-USB разъем Логическая и динамическая селективность 4-полюсное исполнение с регулировкой защиты нейтрали с лицевой панели</p>	
			<p><b>Отключающая способность <math>I_{cu}</math> 36 кА (400 В~)</b></p>				<p><b>Отключающая способность <math>I_{cu}</math> 36 кА (400 В~)</b></p>		
			<p><math>I_n</math> (А)</p>				<p><math>I_n</math> (А)</p>		
1	3П 4 220 56	4П 4 220 61	250		1	3П 4 220 96	4П 4 221 01	250	
1	4 220 57	4 220 62	320		1	4 220 97	4 221 02	320	
1	4 220 58	4 220 63	400		1	4 220 98	4 221 03	400	
1	4 220 59	4 220 64	500		1	4 220 99	4 221 04	500	
1	4 220 60	4 220 65	630		1	4 221 00	4 221 05	630	
			<p><b>Отключающая способность <math>I_{cu}</math> 50 кА (400 В~)</b></p>				<p><b>Отключающая способность <math>I_{cu}</math> 50 кА (400 В~)</b></p>		
1	4 220 66	4 220 71	250		1	4 221 06	4 221 11	250	
1	4 220 67	4 220 72	320		1	4 221 07	4 221 12	320	
1	4 220 68	4 220 73	400		1	4 221 08	4 221 13	400	
1	4 220 69	4 220 74	500		1	4 221 09	4 221 14	500	
1	4 220 70	4 220 75	630		1	4 221 10	4 221 15	630	
			<p><b>Отключающая способность <math>I_{cu}</math> 70 кА (400 В~)</b></p>				<p><b>Отключающая способность <math>I_{cu}</math> 70 кА (400 В~)</b></p>		
1	4 220 76	4 220 81	250		1	4 221 16	4 221 21	250	
1	4 220 77	4 220 82	320		1	4 221 17	4 221 22	320	
1	4 220 78	4 220 83	400		1	4 221 18	4 221 23	400	
1	4 220 79	4 220 84	500		1	4 221 19	4 221 24	500	
1	4 220 80	4 220 85	630		1	4 221 20	4 221 25	630	
			<p><b>Отключающая способность <math>I_{cu}</math> 100 кА (400 В~)</b></p>				<p><b>Отключающая способность <math>I_{cu}</math> 100 кА (400 В~)</b></p>		
1	4 220 86	4 220 91	250		1	4 221 26	4 221 31	250	
1	4 220 87	4 220 92	320		1	4 221 27	4 221 32	320	
1	4 220 88	4 220 93	400		1	4 221 28	4 221 33	400	
1	4 220 89	4 220 94	500		1	4 221 29	4 221 34	500	
1	4 220 90	4 220 95	630		1	4 221 30	4 221 35	630	

# DPX<sup>3</sup> 630 с электронным расцепителем Sg

автоматические выключатели в литом корпусе, номинальный ток от 250 до 630 А



4 221 38



4 221 43

 **Технические и время-токовые характеристики (стр. 128-129)**  
**Размеры (стр.124)**

Автоматические выключатели в литом корпусе предназначены для коммутации, разделения и защиты электроцепей низкого напряжения. Могут быть оборудованы общим дополнительным оборудованием (стр. 114). Могут быть оборудованы стыкуемыми блоками дифференциальной защиты (стр. 113) или дифференциальными реле (стр. 55).  
 Поставляются в комплекте:

- с соединительными пластинами для подключения к шинам
- крышками выводов

Соответствуют МЭК 60947-2, снабжены пломбируемой крышкой регуляторов уставок. Могут устанавливаться на монтажной плате в шкафы и щитки XL<sup>3</sup>.

Упак.	Кат. №		<b>Автоматические выключатели в литом корпусе с электронным расцепителем Sg – стационарное исполнение</b> Регулировка значений I <sub>r</sub> , I <sub>sd</sub> , I <sub>g</sub> , t <sub>r</sub> , t <sub>sd</sub> , t <sub>g</sub> (стр. 112) Мгновенная токовая отсечка (I <sub>i</sub> ): фиксированная уставка 5 кА Светодиодный индикатор Micro-USB разъем Логическая и динамическая селективность 4-полюсное исполнение с регулировкой защиты нейтрали с лицевой панели
	3П	4П	
			<b>Отключающая способность I<sub>cu</sub> 36 кА (400 В~)</b>
			In (A)
1	4 221 36	4 221 41	250
1	4 221 37	4 221 42	320
1	4 221 38	4 221 43	400
1	4 221 39	4 221 44	500
1	4 221 40	4 221 45	630
			<b>Отключающая способность I<sub>cu</sub> 50 кА (400 В~)</b>
1	4 221 46	4 221 51	250
1	4 221 47	4 221 52	320
1	4 221 48	4 221 53	400
1	4 221 49	4 221 54	500
1	4 221 50	4 221 55	630
			<b>Отключающая способность I<sub>cu</sub> 70 кА (400 В~)</b>
1	4 221 56	4 221 61	250
1	4 221 57	4 221 62	320
1	4 221 58	4 221 63	400
1	4 221 59	4 221 64	500
1	4 221 60	4 221 65	630
			<b>Отключающая способность I<sub>cu</sub> 100 кА (400 В~)</b>
1	4 221 66	4 221 71	250
1	4 221 67	4 221 72	320
1	4 221 68	4 221 73	400
1	4 221 69	4 221 74	500
1	4 221 70	4 221 75	630

Упак.	Кат. №		<b>Автоматические выключатели в литом корпусе с электронным расцепителем Sg с измерительным блоком – стационарное исполнение</b> Регулировка значений I <sub>r</sub> , I <sub>sd</sub> , I <sub>g</sub> , t <sub>r</sub> , t <sub>sd</sub> , t <sub>g</sub> (стр. 112) Мгновенная токовая отсечка (I <sub>i</sub> ): фиксированная уставка 5 кА Светодиодный индикатор Micro-USB разъем Логическая и динамическая селективность 4-полюсное исполнение с регулировкой защиты нейтрали с лицевой панели
	3П	4П	
			<b>Отключающая способность I<sub>cu</sub> 36 кА (400 В~)</b>
			In (A)
1	4 221 76	4 221 81	250
1	4 221 77	4 221 82	320
1	4 221 78	4 221 83	400
1	4 221 79	4 221 84	500
1	4 221 80	4 221 85	630
			<b>Отключающая способность I<sub>cu</sub> 50 кА (400 В~)</b>
1	4 221 86	4 221 91	250
1	4 221 87	4 221 92	320
1	4 221 88	4 221 93	400
1	4 221 89	4 221 94	500
1	4 221 90	4 221 95	630
			<b>Отключающая способность I<sub>cu</sub> 70 кА (400 В~)</b>
1	4 221 96	4 222 01	250
1	4 221 97	4 222 02	320
1	4 221 98	4 222 03	400
1	4 221 99	4 222 04	500
1	4 222 00	4 222 05	630
			<b>Отключающая способность I<sub>cu</sub> 100 кА (400 В~)</b>
1	4 222 06	4 222 11	250
1	4 222 07	4 222 12	320
1	4 222 08	4 222 13	400
1	4 222 09	4 222 14	500
1	4 222 10	4 222 15	630

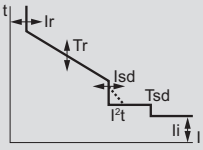
DPX<sup>3</sup> 630/1600

электронный расцепитель

DPX<sup>3</sup> 630

стыкуемые блоки дифференциальной защиты

## S2 - регулировка of Ir, tr, Isd, tsd



Защита от перегрузки:

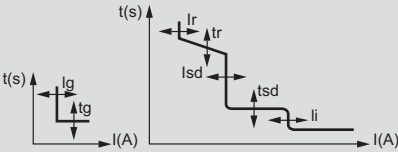
- Ir регулируется от 0,4 до 1 In
- tr регулируется от 3 до 15 с

Защита от коротких замыканий:

- Isd регулируется от 1,5 до 10 Ir
- tsd регулируется от 0 до 0,5 с

Ii=5кА

## Sg - регулировка of Ir, tr, Isd, tsd, Ig, tg



Защита от перегрузки:

- Ir регулируется от 0,4 до 1 In
- tr регулируется от 3 до 15 с

Защита от коротких замыканий:

- Isd регулируется от 1,5 до 10 Ir
- tsd регулируется от 0 до 0,5 с

Защита от замыкания на землю:

- Ig – регулируется от 0,2 до 1 In, а также положение OFF (защита отключена)

- tsd регулируется от 0,1 до 0,5 с

Ii=5кА



0 260 63



4 222 22

Упак.	Кат. №	
	3П	4П
1	0 260 60	0 260 61
1	0 260 64	0 260 65
	4П	
1	0 260 63	
1	0 260 67	

**Стыкуемые блоки дифференциальной защиты**Для использования с DPX<sup>3</sup>/DPX<sup>3</sup>-I 630

Регулируемая чувствительность:

0.03 - 0.3 - 1 - 3 А

Регулируемая выдержка времени:

0 - 0.3 - 1 - 3 с

Оснащены:

- кнопка тест
- кнопка сброса
- сигнальный контакт замыкания на землю
- выключатель для проверки изоляции 230-500 В переменного тока

Монтаж снизу DPX<sup>3</sup>**Стандартная версия**

In (A)

400

630

**Версия со светодиодными индикаторами**

Индикация тока утечки в процентах от уставки

In (A)

400

630

**Съемное исполнение**Съемный DPX<sup>3</sup> оборудуется специальными клеммами и монтируется на стационарном основании**Специальные контакты для съемного/выкатного основания**Комплект контактов входящих и отходящих соединений (6 клемм для трехполюсного или 8 клемм для четырехполюсного DPX<sup>3</sup>)**Основания для DPX<sup>3</sup> без блока дифференциальной защиты**Позволяют устанавливать выключатели DPX<sup>3</sup>/DPX<sup>3</sup>-I, оборудованные специальными контактами

Основание, подключение спереди

Основание, подключение сзади

**Основания для DPX<sup>3</sup> с блоком дифференциальной защиты**

Основание, подключение спереди

Основание, подключение сзади

**Пластина для установки сигнальных контактов**Для установки сигнальных контактов Кат.№ 0 265 74 на DPX<sup>3</sup> съемного исполнения**Аксессуары**

Комплект из 2 ручек для извлечения

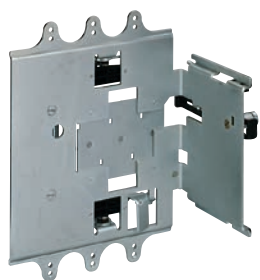
Комплект разъемов цепей

вспомогательных устройств

(24-контактных)

# DPX<sup>3</sup> 630

## дополнительное оборудование и аксессуары



4 222 32



0 261 40



0 262 50



0 262 51



0 262 48

Упак.	Кат. №		Выкатное исполнение
			Выкатной DPX <sup>3</sup> – это съемный DPX <sup>3</sup> , оборудованный механизмом «Debro-lift», позволяющим выкатывать DPX <sup>3</sup> , не снимая его с основания
			<b>Механизм «Debro-lift»</b> Оснащен подвижным основанием и рукояткой для выкатывания
1	3П 4 222 31	4П 4 222 32	Для DPX <sup>3</sup> без блока дифференциальной защиты
1		4 222 33	Для DPX <sup>3</sup> с блоком дифференциальной защиты
			<b>Замок для механизма «Debro-lift»</b> Позволяет заблокировать DPX <sup>3</sup> в положении «выкачен»
			Замок Ronis № HBA90GPS6149
			Замок Profalux № ABA90GEL6149
1	Замок Ronis 0 265 76	Замок Profalux 0 263 48	Замок с 1 ключом только для DPX <sup>3</sup>
1	0 265 78	0 265 77	Замок (поставляется с 1 ключом) для DPX <sup>3</sup> с электродвигательным приводом или поворотной рукояткой
			<b>Аксессуары для механизма «Debro-lift»</b>
1	0 265 75		Рукоятка для выкатывания
1	0 265 74		Сигнальный контакт положения «работа/извлечено»
			<b>Пластина для установки сигнальных контактов</b> Для установки сигнальных контактов Кат. № 0 265 74 на DPX <sup>3</sup> выкатного исполнения
1	4 222 36		
			<b>Вспомогательные контакты</b> Вспомогательные контакты для DPX <sup>3</sup> выкатного исполнения
1	4 222 30		
			<b>Устройство ввода резерва</b>
1	0 264 09		Состоит из одной платы с устройством взаимной блокировки 2 аппаратов
			Плата монтажная для стационарных автоматических выключателей в литом корпусе или выключателей без распеителя
1	0 264 04		Плата монтажная для съемных автоматических выключателей в литом корпусе или выключателей без распеителя

Упак.	Кат. №		Поворотные рукоятки
			<b>Монтаж на DPX<sup>3</sup></b> Стандартная (черная) Для аварийного отключения (красно-желтая) – для установки на Кат. № 0 262 41
1	0 262 41		
1	4 222 38		
			<b>Рукоятки выносные - IP 55</b> Комплект: рукоятка, держатель оси, шаблон для сверления, монтажные аксессуары, блокиратор
1	0 262 81		Стандартная (черная)
1	0 262 82		Для аварийного отключения (красно-желтая)
			<b>Блокираторы</b> Для выносных рукояток
1	0 262 93		Замок и ключ Profalux
1	0 262 94		Замок и ключ Ronis
			<b>Электродвигательные приводы</b>
			<b>Фронтальное управление</b>
1	0 261 40		24 В~/=
1	0 261 41		48 В~/=
1	0 261 44		230 В~
			<b>Блокираторы</b> Замок и ключ Ronis
1	0 261 59		
1	0 261 58		Замок и ключ Profalux
			<b>Аксессуары</b>
			<b>Изолирующие перегородки</b> Набор из трех перегородок
1	0 262 30		
1	3П 0 262 44	4П 0 262 45	Набор из 2 крышек
1	0 262 40		<b>Блокиратор</b> Для блокировки в положении «ВЫКЛ»
1	0 262 50		<b>Клеммы для подключения</b> Набор из 4 клемм для жесткого кабеля до 300 мм <sup>2</sup> макс.
1	0 262 51		(или до 240 мм <sup>2</sup> гибкого кабеля) Набор из 4 клемм большой емкости
			2 x 240 мм <sup>2</sup> для жесткого кабеля
			2 x 185 мм <sup>2</sup> для гибкого кабеля
			<b>Адаптер для наконечников</b> Для подключения кабелей с широкими наконечниками
1	0 262 46		Набор из 4 клемм
			<b>Клемнный удлинитель</b> Набор из 4 клемм
1	0 262 47		
1	3П 0 262 48	4П 0 262 49	<b>Клемнный расширитель</b> Набор из 3 (или 4) клемм. Подключение к DPX <sup>3</sup> сверху или снизу
			<b>Клеммы для подключения сзади</b> Для преобразования стационарной версии DPX <sup>3</sup> с передним подключением в стационарную с подключением сзади
1	0 263 50   0 263 51		Шпильки
1	0 263 52   0 263 53		Плоские клеммы
			<b>Клемнные крышки IP 20</b> Набор из двух клеммных крышек
1	4 222 34   4 222 35		

DPX<sup>3</sup> 1600 с термомангнитным или электронным расцепителем

автоматические выключатели в литом корпусе, номинальный ток от 630 до 1250 А/ 1600 А



4 222 78



4 222 83

 Технические и время-токовые характеристики (стр. 128-129)  
Размеры (стр.125)

Автоматические выключатели в литом корпусе предназначены для коммутации, разделения и защиты электросетей низкого напряжения

Могут быть оборудованы общим дополнительным оборудованием (стр. 114)

Могут быть оборудованы дифференциальными реле (стр. 55)

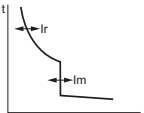
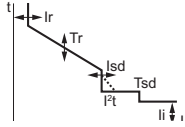
Поставляются в комплекте:

- с соединительными пластинами для подключения к шинам

- крышками выводов

Соответствуют МЭК 60947-2, снабжены пломбируемой крышкой регуляторов уставок

Могут устанавливаться на монтажной плате в шкафы и щитки XL<sup>3</sup>

Упак.	Кат. №	Автоматические выключатели в литом корпусе с термомангнитным расцепителем – стационарное исполнение	Упак.	Кат. №	Автоматические выключатели в литом корпусе с электронным расцепителем S2 с измерительным блоком – стационарное исполнение
		<p>Уставка теплового расцепителя – регулируемая, от 0,8 до 1 In</p> <p>Уставка электромагнитного расцепителя – регулируемая, от 5 до 10 In</p> 			<p>Регулировка значений Ir, tr, Isd, tsd (стр. 112)</p> <p>Мгновенная токовая отсечка: фиксированная уставка 20 кА</p> <p>Светодиодный индикатор</p> <p>Micro-USB разъем</p> <p>Логическая и динамическая селективность</p> <p>4-полюсное исполнение с регулировкой защиты нейтрали с лицевой панели</p> 
		<p><b>Отключающая способность Icu 36 кА (400 В~)</b></p> <p>In (A)</p>			<p><b>Отключающая способность Icu 36 кА (400 В~)</b></p> <p>In (A)</p>
1	3П   4П 4 222 51   4 222 56	630	1	3П   4П 4 223 47   4 223 53	630
1	4 222 52   4 222 57	800	1	4 223 48   4 223 54	800
1	4 222 53   4 222 58	1000	1	4 223 49   4 223 55	1000
1	4 222 54   4 222 59	1250	1	4 223 50   4 223 56	1250
1	3П + N/2 4 222 60	1000	1	4 223 51   4 223 57	1600
1	4 222 61	1250			
		<p><b>Отключающая способность Icu 50 кА (400 В~)</b></p> <p>In (A)</p>			<p><b>Отключающая способность Icu 50 кА (400 В~)</b></p> <p>In (A)</p>
1	3П   4П 4 222 63   4 222 68	630	1	4 223 59   4 223 65	630
1	4 222 64   4 222 69	800	1	4 223 60   4 223 66	800
1	4 222 65   4 222 70	1000	1	4 223 61   4 223 67	1000
1	4 222 66   4 222 71	1250	1	4 223 62   4 223 68	1250
1	3П + N/2 4 222 72	1000	1	4 223 63   4 223 69	1600
1	4 222 73	1250			
		<p><b>Отключающая способность Icu 70 кА (400 В~)</b></p> <p>In (A)</p>			<p><b>Отключающая способность Icu 70 кА (400 В~)</b></p> <p>In (A)</p>
1	3П   4П 4 222 75   4 222 80	630	1	4 223 71   4 223 77	630
1	4 222 76   4 222 81	800	1	4 223 72   4 223 78	800
1	4 222 77   4 222 82	1000	1	4 223 73   4 223 79	1000
1	4 222 78   4 222 83	1250	1	4 223 74   4 223 80	1250
1	3П + N/2 4 222 84	1000	1	4 223 75   4 223 81	1600
1	4 222 85	1250			
		<p><b>Отключающая способность Icu 100 кА (400 В~)</b></p> <p>In (A)</p>			<p><b>Отключающая способность Icu 100 кА (400 В~)</b></p> <p>In (A)</p>
1	3П   4П 4 222 87   4 222 92	630	1	4 223 83   4 223 89	630
1	4 222 88   4 222 93	800	1	4 223 84   4 223 90	800
1	4 222 89   4 222 94	1000	1	4 223 85   4 223 91	1000
1	4 222 90   4 222 95	1250	1	4 223 86   4 223 92	1250
1	3П + N/2 4 222 96	1000			
1	4 222 97	1250			

**DPX<sup>3</sup> 1600 с электронным расцепителем S2**

автоматические выключатели в литом корпусе,  
номинальный ток от 630 до 1600 А



4 223 27



4 223 33

Технические и время-токовые характеристики (стр. 128-129)  
Размеры (стр.125)

Автоматические выключатели в литом корпусе предназначены для коммутации, разделения и защиты электросетей низкого напряжения. Могут быть оборудованы общим дополнительным оборудованием (стр. 114)

Могут быть оборудованы дифференциальными реле (стр. 55)

Поставляются в комплекте:

- с соединительными пластинами для подключения к шинам

- крышками выводов

Соответствуют МЭК 60947-2, снабжены пломбируемой крышкой регуляторов уставок

Могут устанавливаться на монтажной плате в шкафы и щитки XL<sup>3</sup>

Упак.	Кат. №	
	3П	4П
1	4 222 99	4 223 05
1	4 223 00	4 223 06
1	4 223 01	4 223 07
1	4 223 02	4 223 08
1	4 223 03	4 223 09
1	4 223 11	4 223 17
1	4 223 12	4 223 18
1	4 223 13	4 223 19
1	4 223 14	4 223 20
1	4 223 15	4 223 21
1	4 223 23	4 223 29
1	4 223 24	4 223 30
1	4 223 25	4 223 31
1	4 223 26	4 223 32
1	4 223 27	4 223 33
1	4 223 35	4 223 41
1	4 223 36	4 223 42
1	4 223 37	4 223 43
1	4 223 38	4 223 44

**Автоматические выключатели в литом корпусе с электронным расцепителем S2 – стационарное исполнение**

Регулировка значений Ir, tr, I<sub>sd</sub>, t<sub>sd</sub> (стр. 112)

Мгновенная токовая отсечка:

фиксированная уставка 20 кА

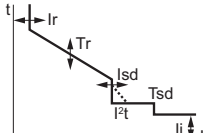
Светодиодный индикатор

Micro-USB разъем

Логическая и динамическая селективность

4-полюсное исполнение с регулировкой

защиты нейтрали с лицевой панели



Отключающая способность I<sub>cu</sub> 36 кА (400 В~)

In (A)
630
800
1000
1250
1600

Отключающая способность I<sub>cu</sub> 50 кА (400 В~)

630
800
1000
1250
1600

Отключающая способность I<sub>cu</sub> 70 кА (400 В~)

630
800
1000
1250
1600

Отключающая способность I<sub>cu</sub> 100 кА (400 В~)

630
800
1000
1250

ОБЕСПЕЧЕНИЕ КАЧЕСТВА ЭЛЕКТРИЧЕСКОЙ ЭНЕРГИИ

Трансформаторы Legrand СЕРИИ

**Zucchini**



Преимущества сухих трансформаторов с литой изоляцией:

**ЭКОЛОГИЧНОСТЬ**

- Пожаробезопасность
- Отсутствие охлаждающей и изолирующей жидкости
- Возможность вторичной переработки материалов

**ПРОСТОТА УСТАНОВКИ**

- Компактный размер, позволяющий выгоднее использовать пространство
- Меньший объем строительных работ
- Установка внутри зданий

**ГИБКОСТЬ ПРИМЕНЕНИЯ**

- Повышенная перегрузочная способность
- Невысокие расходы на обслуживание

ПОДРОБНЕЕ НА СТР. 7 И В КАТАЛОГЕ "ТРАНСФОРМАТОРЫ"

DPX<sup>3</sup> 1600 с электронным расцепителем Sg

автоматические выключатели в литом корпусе, номинальный ток от 630 до 1600 А



4 224 23



4 224 29



Технические и время-токовые характеристики (стр. 128-129)  
Размеры (стр.125)

Автоматические выключатели в литом корпусе предназначены для коммутации, разделения и защиты электросетей низкого напряжения

Могут быть оборудованы общим дополнительным оборудованием (стр. 114)

Могут быть оборудованы дифференциальными реле (стр. 55)

Поставляются в комплекте:

- с соединительными пластинами для подключения к шинам

- с крышками выводов

Соответствуют МЭК 60947-2, снабжены пломбируемой крышкой регуляторов уставок

Могут устанавливаться на монтажной плате в шкафы и щитки XL<sup>3</sup>

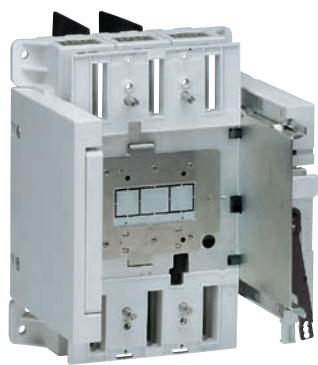
Упак.	Кат. №		Автоматические выключатели в литом корпусе с электронным расцепителем Sg – стационарное исполнение
	3П	4П	
			Регулировка значений $I_r$ , $I_{sd}$ , $I_g$ , $t_r$ , $t_{sd}$ , $t_g$ (стр. 112) Мгновенная токовая отсечка: фиксированная уставка 20 кА Светодиодный индикатор Micro-USB разъем Логическая и динамическая селективность 4-полюсное исполнение с регулировкой защиты нейтрали с лицевой панели
			<b>Отключающая способность I<sub>cu</sub> 36 кА (400 В~)</b>
			$I_n$ (А)
1	4 223 95	4 224 01	630
1	4 223 96	4 224 02	800
1	4 223 97	4 224 03	1000
1	4 223 98	4 224 04	1250
1	4 223 99	4 224 05	1600
			<b>Отключающая способность I<sub>cu</sub> 50 кА (400 В~)</b>
1	4 224 07	4 224 13	630
1	4 224 08	4 224 14	800
1	4 224 09	4 224 15	1000
1	4 224 10	4 224 16	1250
1	4 224 11	4 224 17	1600
			<b>Отключающая способность I<sub>cu</sub> 70 кА (400 В~)</b>
1	4 224 19	4 224 25	630
1	4 224 20	4 224 26	800
1	4 224 21	4 224 27	1000
1	4 224 22	4 224 28	1250
1	4 224 23	4 224 29	1600
			<b>Отключающая способность I<sub>cu</sub> 100 кА (400 В~)</b>
1	4 224 31	4 224 37	630
1	4 224 32	4 224 38	800
1	4 224 33	4 224 39	1000
1	4 224 34	4 224 40	1250

Упак.	Кат. №		Автоматические выключатели в литом корпусе с электронным расцепителем Sg с блоком измерения энергии – стационарное исполнение
	3П	4П	
			Регулировка значений $I_r$ , $I_{sd}$ , $I_g$ , $t_r$ , $t_{sd}$ , $t_g$ (стр. 112) Мгновенная токовая отсечка: фиксированная уставка 20 кА Светодиодный индикатор Micro-USB разъем Логическая и динамическая селективность 4-полюсное исполнение с регулировкой защиты нейтрали с лицевой панели
			<b>Отключающая способность I<sub>cu</sub> 36 кА (400 В~)</b>
			$I_n$ (А)
1	4 224 43	4 224 49	630
1	4 224 44	4 224 50	800
1	4 224 45	4 224 51	1000
1	4 224 46	4 224 52	1250
1	4 224 47	4 224 53	1600
			<b>Отключающая способность I<sub>cu</sub> 50 кА (400 В~)</b>
1	4 224 55	4 224 61	630
1	4 224 56	4 224 62	800
1	4 224 57	4 224 63	1000
1	4 224 58	4 224 64	1250
1	4 224 59	4 224 65	1600
			<b>Отключающая способность I<sub>cu</sub> 70 кА (400 В~)</b>
1	4 224 67	4 224 73	630
1	4 224 68	4 224 74	800
1	4 224 69	4 224 75	1000
1	4 224 70	4 224 76	1250
1	4 224 71	4 224 77	1600
			<b>Отключающая способность I<sub>cu</sub> 100 кА (400 В~)</b>
1	4 224 79	4 224 85	630
1	4 224 80	4 224 86	800
1	4 224 81	4 224 87	1000
1	4 224 82	4 224 88	1250



# DPX<sup>3</sup> 1600

## дополнительное оборудование и аксессуары



4 225 88 + 4 225 93



0 262 60



0 262 70



0 262 67 + 0 262 68

Упак.	Кат. №	Выкатное исполнение	Упак.	Кат. №	Электродвигательные приводы
1	3П   4П 4 225 86   4 225 87	DPX <sup>3</sup> выкатного исполнения – это съемный DPX <sup>3</sup> , оборудованный механизмом «Debro-lift», позволяющим выкатывать DPX <sup>3</sup> , не снимая его с основания	1	0 261 23	Фронтальное управление 230 В~/= для In ≤ 1250 А
1	4 225 88   4 225 89	<b>Основание для выкатного выключателя</b> Для DPX <sup>3</sup> 1600, оборудованного механизмом «Debro-lift» Кат. №№ 4 225 93 или 4 225 94	1	0 261 27	230 В~/= для In = 1600 А
	4 225 93   4 225 94	Основание, подключение спереди Основание, подключение сзади	1	0 261 59	<b>Блокираторы</b> Замок и ключ Ronix
	4 225 93   4 225 94	<b>Механизм «Debro-lift»</b> Для DPX <sup>3</sup> 1600 Устанавливается на стационарный DPX <sup>3</sup> для превращения его в подвижную часть выкатного выключателя	1	0 261 58	Замок и ключ Profalux
1	4 225 95	<b>Пластина для установки сигнальных контактов</b> Для установки сигнальных контактов Кат. № 0 265 74 на выкатное исполнение DPX <sup>3</sup>	1	0 262 66	<b>Аксессуары</b> <b>Разделительные перегородки</b> Обеспечивают изоляцию соединений между полюсами Набор из трех перегородок
		<b>Замок для механизма «Debro-lift»</b> Позволяет заблокировать DPX <sup>3</sup> в положении «выкачен» Замок Ronix Замок Profalux	1	3П   4П 0 262 64   0 262 65	<b>Крышки для пломбирования выводов</b> Комплект из 2 шт.
1	Ronix   Profalux 0 265 76   0 263 48	Замок с 1 ключом только для DPX <sup>3</sup>	1	0 262 60	<b>Блокиратор</b> Для блокирования в положении «Выкл»
1	0 265 80   0 265 79	2 замка (поставляются с 1 ключом) для DPX <sup>3</sup> с электродвигательным приводом или поворотной рукояткой	1	0 262 69	<b>Клеммы для подключения</b> Подключение неоконцованных кабелей 1 клемма для 2 x 240 мм <sup>2</sup> (жесткий кабель) или 2 x 185 мм <sup>2</sup> (гибкий кабель) 1 клемма большой емкости 4 x 240 мм <sup>2</sup> (жесткий кабель) 4 x 185 мм <sup>2</sup> (гибкий кабель) (гибкий кабель)
1	0 265 75	<b>Аксессуары для механизма «Debro-lift»</b> Рукоятка для выкатывания	1	0 262 70	<b>Клеммные удлинители для подключения DPX к токоведущим шинам</b> Набор из 4 штук 630 – 1250 А макс. 2 шины на полюс 1600 А макс. 3 шины на полюс
1	0 265 74	Сигнальный контакт положения «вкочен/выкачен»	1	0 262 67 0 262 68	<b>Клеммные расширители</b> Для увеличения расстояния между 3П 4П полюсами при подключении Набор из 3 (или 4)
1	4 222 30	<b>Вспомогательные контакты</b> Вспомогательные контакты для DPX <sup>3</sup> выкатного исполнения	1	3П   4П 0 262 73   0 262 74	<b>Клеммы для подключения сзади</b> Применяются для преобразования стационарной версии с передним подключением в стационарную версию с подключением сзади Набор из 6 (или 8) клемм. Установка сверху или снизу Набор коротких клемм Набор длинных клемм
		<b>Ввод источника резервного питания</b> Плата для двух аппаратов с блокировкой	1	0 263 80   0 263 82	<b>Клеммные крышки IP 20</b> Набор из двух крышек
1	0 264 10	Плата монтажная для DPX <sup>3</sup> стационарной версии	1	0 263 81   0 263 83	<b>Внешняя нейтраль</b> Внешняя нейтраль
1	0 264 05	Плата монтажная для DPX <sup>3</sup> втычной и выкатной версии	1	4 225 90   4 225 91	
		<b>Поворотные рукоятки</b> <b>Установка на DPX<sup>3</sup></b> Стандартная (черная)	1	4 225 92	
1	0 262 61	<b>Рукоятки выносные - IP 55</b> Комплект: рукоятка, держатель оси, шаблон для сверления, монтажные аксессуары, блокиратор Стандартная (черного)			
1	0 262 83	Для аварийного отключения (красно-желтая)			
1	0 262 84				
1	0 262 93	<b>Блокираторы</b> Замок и ключ Profalux			
1	0 262 94	Замок и ключ Ronix			

DPX<sup>3</sup> 630 и 1600

общее дополнительное оборудование



0 261 90



4 222 48

Упак.	Кат. №	Вспомогательный контакт сигнализации коммутационного положения или срабатывания автоматического выключателя
1	4 210 11	Для сигнализации коммутационного положения или срабатывания автоматического выключателя при аварии Для DPX <sup>3</sup> /DPX <sup>3</sup> -I/DPX-IS Переключающий контакт 3А, 240 В
<b>Расцепители</b> Обеспечивают дистанционное отключение DPX <sup>3</sup>		
<b>Независимые расцепители</b> Для DPX-IS/DPX <sup>3</sup> -I и DPX <sup>3</sup> Мощность включения расцепителя 300 ВА		
1	4 222 39	Напряжение катушки 24 В~/=
1	4 222 40	Напряжение катушки 48 В=
1	4 222 41	Напряжение катушки 110 В~
1	4 222 42	Напряжение катушки 230 В~
1	4 222 43	Напряжение катушки 400 В~
<b>Минимальные расцепители напряжения</b> Для DPX-IS/DPX <sup>3</sup> -I и DPX <sup>3</sup>		
1	4 222 44	Напряжение катушки 24 В=
1	4 222 45	Напряжение катушки 24 В~
1	4 222 46	Напряжение катушки 48 В=
1	4 222 47	Напряжение катушки 110 В~
1	4 222 48	Напряжение катушки 230 В~
1	4 222 49	Напряжение катушки 400 В~
<b>Расцепитель минимального напряжения с задержкой (800 мс)</b> Служат для дистанционного отключения. Модуль задержки применяется для предотвращения отключения аппарата защиты при кратковременных отключениях питания. Модуль задержки используется совместно с расцепителем минимального напряжения Кат. № 4 226 23		
1	0 261 90	Модуль задержки 230 В~
1	0 261 91	Модуль задержки 400 В~
1	4 226 23	Расцепитель минимального напряжения для DPX <sup>3</sup> 630 и 1600

Кол-во модулей

3

3

Кат №, выделенные красным: Новая продукция

DPX<sup>3</sup> 160, 250, 630 и 1600

диспетчеризация и контроль



4 149 49



0 261 56

Упак.	Кат. №	Источник вспомогательного питания для DPX <sup>3</sup>
1	4 210 83	Для питания электронных расцепителей DPX <sup>3</sup> , когда выключатель отключен или через него проходит недостаточный ток Входное напряжение: 24 В~/=
Размер: 2 модуля Выходной ток 250 мА: для питания нескольких выключателей Потребляемый ток: - DPX <sup>3</sup> с электронным расцепителем S2/Sg: 50 мА - DPX <sup>3</sup> с электронным расцепителем S2/Sg с функциями измерения: 62,5 мА - DPX <sup>3</sup> с электронным расцепителем S2 и дифференциальной защитой: 50 мА - DPX <sup>3</sup> с электронным расцепителем S2 с функциями измерения и дифференциальной защитой: 62,5 мА		
<b>Интерфейс связи RS485 Modbus</b> <b>Коммуникационный интерфейс для DPX<sup>3</sup></b> Для подключения выключателя DPX <sup>3</sup> с электронным расцепителем S2/Sg к коммуникационной сети RS485 Modbus Интерфейс обеспечивает доступ к данным выключателя по сети Modbus Размер: 1 модуль Напряжение питания: 24 В~/= (возможно использовать для питания блоки 1 466 22 и 1 466 23) 2-проводная линия RS485 Специальный конфигурационный комплект для установки адреса, скорости передачи и кодировки		
1	4 210 75	
<b>Диспетчерское управление и обмен данными</b> <b>Веб-сервер системы энергоменеджмента</b> Для удаленного конфигурирования, тестирования, управления и визуализации через веб-браузер на ПК, смартфоне или планшете данных, полученных от устройств защиты (дополнительных модулей DX <sup>3</sup> с функцией измерения, аппаратов DPX <sup>3</sup> и DMX <sup>3</sup> ), электрических счетчиков, многофункциональных измерительных приборов EMDX <sup>3</sup> и системы энергоменеджмента CX <sup>3</sup>		
1	4 149 47	Для системы, включающей 10 Modbus-адресов или 10 импульсных счетчиков. Прямое IP соединение. 4 модуля
1	4 149 48	Для системы, включающей 32 Modbus-адреса или 32 импульсных счетчика. Прямое IP соединение. 4 модуля
1	4 149 49	Для системы, включающей 255 Modbus-адресов или 32 импульсных счетчиков
<b>Программное обеспечение энергетического менеджмента для 1 ПК (ключ пользователя)</b> Для удаленного конфигурирования, тестирования, управления и визуализации данных от электрических счетчиков, многофункциональных контрольно-измерительных приборов EMDX <sup>3</sup> и системы энергоменеджмента CX <sup>3</sup> на одном сетевом компьютере Бесплатная 30-дневная пробная лицензия скачивается с сайта www.legrand.ru		
1	4 149 38	Лицензионное соглашение (ключ пользователя) для системы, включающей 32 Modbus-адреса или 32 импульсных счетчика
1	4 149 39	Лицензионное соглашение (ключ пользователя) для системы, включающей 255 Modbus-адресов или 255 импульсных счетчиков
<b>Выносной дисплей</b> Для просмотра информации, поступающей от аппаратов и устройств защиты DX3-HP, DPX <sup>3</sup> , DMX <sup>3</sup> или EMDX <sup>3</sup> Может контролировать до 8 устройств Напряжение питания: от 18 до 30 В= Монтируется на двери или передней панели шкафа Размер монтажного отверстия: 96 x 96 мм Для питания использовать Кат. № 0 035 67		
1	0 261 56	